



PowerApps: Crie facilmente aplicativos de negócios

PowerApps

PowerApps: Crie facilmente aplicativos de negócios

A mobilidade corporativa aborda o desenvolvimento e a implantação de soluções de computação móvel e em nuvem na área de trabalho. A nuvem permite acessar arquivos ou programas de qualquer dispositivo conectado à internet, em qualquer lugar do mundo, sempre que você precisar. Ou seja, a mobilidade empresarial facilita o acesso remoto e o compartilhamento de arquivos e recursos por meio de tablets e telefones celulares autorizados a acessar a rede da empresa.

Esse rápido avanço da mobilidade deu às empresas um desafio, como aproveitar o grande potencial das tecnologias móveis e traduzi-las em resultados reais para as empresas. Além do avanço tecnológico, a mobilidade empresarial é uma das grandes tendências de um novo estilo de trabalho e reduz custos para a empresa, aumenta a produtividade e a qualidade de vida dos funcionários.

Atualmente, a maioria das empresas que buscam usar essa tecnologia ainda não conseguiu extrair todo o potencial de sua capacidade, porque explorar

a mobilidade é explorar todas as novas ondas tecnológicas.

Pensando neste novo cenário preparamos este whitepaper, que explica o que é o PowerApps, quais são as suas características, vantagens e como aplicá-lo ao seu negócio. Não deixe de ler!



PowerApps

O PowerApps é uma coleção de serviços e aplicativos de software que trabalham juntos para transformar e acelerar fundamentalmente a maneira como você cria e compartilha aplicativos de negócios personalizados.

O PowerApps se conecta aos serviços em nuvem e às fontes de dados que você já usa, oferecendo a capacidade de criar rapidamente aplicativos que atendam a necessidades específicas - aproveitando as habilidades que você já possui. Você pode compartilhar aplicativos instantaneamente com seus colegas de trabalho na web, em tablets e em dispositivos móveis. O PowerApps também se integra ao Microsoft Flow, possibilitando disparar fluxos de trabalho a partir de aplicativos. O PowerApps é de uso simples e rápido - capaz de produzir em minutos um aplicativo que extraia dados do Excel ou de um serviço na nuvem. Mas o PowerApps também é robusto e de nível corporativo, pronto para requisitos complexos, como o rastreamento de ativos em uma empresa e a conexão com seus sistemas de back-end.

As partes do PowerApps

O PowerApps consiste em componentes para criar, compartilhar e administrar aplicativos; e componentes para executar esses aplicativos. Você cria aplicativos no PowerApps Studio usando as conexões de dados que seu aplicativo requer. Através do endereço web.powerapps.com você pode configurar e gerenciar conexões de dados e gateways locais e para trabalhar com o Common Data Service for Apps. Depois de criar um aplicativo, ele pode ser compartilhado via Microsoft AppSource e gerenciado no centro de administração.

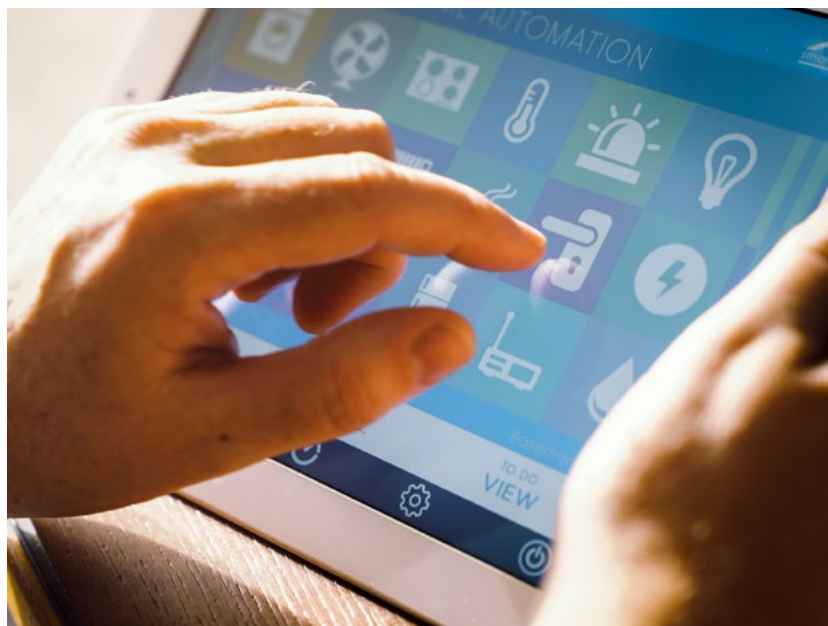
Os aplicativos podem ser executados em um navegador via Microsoft Dynamics 365 ou usando o PowerApps Mobile, que está disponível para dispositivos Windows, iOS e Android.



Como o PowerApps cumpre seu papel

O PowerApps facilita que os analistas de negócios e outros especialistas no assunto criem aplicativos usando as habilidades que você já possui. Mas esse não é o único tipo de usuário do PowerApps. Alguns usuários simplesmente utilizam aplicativos já criados. Desenvolvedores profissionais aproveitam o PowerApps para criar rapidamente aplicativos sofisticados.

Como você usa o PowerApps pode depender da sua função em um projeto ou em uma equipe, e sua função pode mudar. Por exemplo, um de seus colegas de trabalho cria um aplicativo vinculado ao sistema de gerenciamento de relacionamento com o cliente (CRM) em toda a empresa e você usa esse aplicativo regularmente para acompanhar leads de vendas promissores. Mas você também pode escrever aplicativos e compartilhá-los em seu grupo de trabalho se seus colegas próximos acharem esses aplicativos muito úteis.



Tecnologias Relacionadas

As tecnologias a seguir são frequentemente usadas com o PowerApps para criar e compartilhar aplicativos robustos em toda a organização. Seus aplicativos podem integrar dados de várias fontes e incluir fluxos de trabalho que automatizam tarefas.

- Microsoft Flow - crie fluxos de trabalho automatizados entre seus aplicativos e serviços favoritos
- Fontes de dados, gateways, conexões e conectores - disponibilize dados na nuvem e localmente para seus aplicativos
- Microsoft Dynamics 365 - execute todos os seus aplicativos de negócios na Web
- Microsoft AppSource - compartilhe seus aplicativos neste local centralizado para a Microsoft e nossos numerosos parceiros

Microsoft Flow

O Microsoft Flow é um serviço para automatizar fluxos de trabalho entre o crescente número de aplicativos e serviços nos quais os usuários corporativos confiam. O Microsoft Flow pode acelerar seus negócios para que você gaste menos tempo em tarefas comuns e repetitivas e mais tempo com o que deseja fazer. Use o Microsoft Flow em conjunto com o PowerApps para criar aplicativos que acionam e respondem a fluxos de trabalho.

Fontes de dados, gateways, conexões e conectores

Há muitas fontes de dados que você pode precisar, e o PowerApps usa conectores para se comunicar com elas. Algumas das fontes de dados mais populares são mostradas abaixo - muitas delas são serviços em nuvem, como o Salesforce. Os conectores podem não parecer a parte mais legal do desenvolvimento de aplicativos, mas são essenciais para trabalhar com dados com os quais você, seus colegas e seus clientes se importam. Para dados armazenados localmente e não na nuvem, você pode usar um gateway para fornecer uma conexão confiável entre o PowerApps e sua fonte de dados. O gateway fica em um computador local e se comunica com o PowerApps.



Microsoft Dynamics 365

O Dynamics 365 é um serviço em nuvem com aplicativos que permitem atender a necessidades específicas de negócios, como automação de vendas, operações ou atendimento ao cliente. No PowerApps, você compartilha aplicativos no AppSource, com os usuários que você deseja e executa esses aplicativos no Dynamics 365, bem como em dispositivos móveis. A vantagem de ter os aplicativos no Dynamics 365 é que você tem um local para executar todos os seus aplicativos de negócios - de desenvolvedores da sua empresa, da Microsoft e de terceiros.

Microsoft AppSource

AppSource é o lugar para encontrar e avaliar aplicativos de seus colegas, da Microsoft e também de nossos parceiros. Quando você compartilha um aplicativo do PowerApps, você disponibiliza ele no AppSource. Você pode optar por disponibilizá-lo apenas para as pessoas da sua empresa ou para todo o público.

Assinatura Microsoft PowerApps

PowerApps tem 4 tipos de assinatura:

- PowerApps para o Office 365
- Plano 1 do PowerApps
- Plano 2 do PowerApps
- PowerApps para Dynamics 365

Se quiser saber mais e deseja uma demonstração do PowerApps aplicado ao seu negócio, [entre em contato conosco agora mesmo](#). Estamos prontos para tirar todas as suas dúvidas!

Ligue para nós: + 455 (11) 4082 3232
email nós em: info.br@alfapeople.com

Global Offices

Brazil - Barueri

Al. Tocantins, 125 - Conj. 250,
Alphaville Industrial
06455-931
Barueri-SP
Phone: +55 (11) 4082-3232
Email: info.br@alfapeople.com

Brazil - Porto Alegre

Rua Mostardeiro, 366
5° andar
90430-001
Porto Alegre
Phone: +55 (51) 2117-1865
Email: info.br@alfapeople.com

Chile

Av. Tajamar 481, of. 607
Torre Sur, World Trade Center
Las Condes, Santiago
Phone: +56 (2) 2 751 90 00
Mobile: +56 9 75296062
Email: info.cl@alfapeople.com

China

Four Seasons Square, Building 2
No. 503 NingGuo Road,
Shanghai
200090
Phone: +966 2 6929450
Email: kle@alfapeople.com

Colombia

Ave Cra 9 # 123-86
Edificio Uraki - Ofi 401, Bogotá
Phone: +571 6054222
Fax: + 571 2082198
Email: info.co@alfapeople.com

Costa Rica

Calle 36. Av 4 y 6.
Edificio Don Bosco. Tercer Piso
San Jose
Phone: +506 2233 7000
Fax +506 2233 3238
Email: info.cr@alfapeople.com

Denmark

Støberigade 14, 4. sal
2450 København SV
Denmark
Phone: +45 70 20 27 40
Email: info.dk@alfapeople.com

Germany

Elsbach Haus, Goebenstraße 3-7
32052 Herford
Phone: +49 5221 28440-0
Fax +49 5221 28440-44
Email: info.de@alfapeople.com

Guatemala

5ta Avenida 4-55 Zona 14
Edificio Europlaza Torre 1, 2do Nivel,
Oficina 208/209
Phone: +502 2386 9981
Fax: +502 2386 8800
Email: info.gt@alfapeople.com

Mexico

Baja California 245 Piso 8
Colonia Hipódromo.
Condesa C.P. 06170
México, D.F.
Phone: +55 5265 6030 Ext.878
Email: info.mx@alfapeople.com

Saudi Arabia

King Road Tower (1106)
King Abdulaziz Road - Jeddah
PO Box 11787, Jeddah 21463
Phone: +966 2 6929450
Fax: +966 2 6068744
Email: info.me@alfapeople.com

Switzerland

Hohenbühlstrasse 2
8152 Glattbrugg
Phone: +41 43 355 30 60
Fax: +41 43 355 30 61
Email: info.ch@alfapeople.com

United Arab Emirates

Sidra Tower (1801)
Sheikh Zayed Road
PO Box 9588, Dubai
Phone: +971 4 5585066
Fax: +97144405988
Email: info.me@alfapeople.com

United Kingdom

Phoenix House
18 King William Street,
London, EC4N 7BP
Phone: +44 (0) 20 3167 4911
Email: info.uk@alfapeople.com

United States

Chrysler Building
405 Lexington Avenue,
26th Floor, New York 10174
Phone: +1 (855) 732-6484
Email: info.us@alfapeople.com